

Tätad vingpump serie PO/PA mässing



- Flöden från 100 l/h upp till 445 l/h och tryck upp till 14 bar
- Lämplig för maskinbyggare tack vara kompakt design
- Pulsationsfritt flöde

Användningsområde

PO-serien från Fluid-O-Tech, mer känt under varumärket Rotoflow, är volymetriska pumpar avsedda för vatten och mindre aggressiva media där man behöver relativt låga flöden men höga tryck. PO-serien finns i ett antal olika storlekar och även i rostfritt utförande (se separat datablad). Pumparna monteras till IEC 71/80 B3/B14 standardmotor med separat koppling+adapter (info under beställningsnummer). Serie PA är NSF-listade.

Exempel på användningsområden;

- Omvänd osmos
- Dryckesmaskiner
- Espressomaskiner
- Biltvättar
- Kylapplikationer

Tekniska data

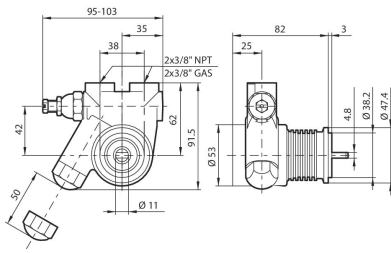
Material	
Pumphus	Mässing
Rotor	SS303
Vingar och pumpkammare	Grafit
Tätning	Nitril, EPDM eller Viton
Anslutningar	Invändig 3/8" GAS alt NPT
Temperaturområde	max +70° C
Vikt	ca 1,1 kg

Rekommenderad motoreffekt vid 1450 rpm och 50Hz

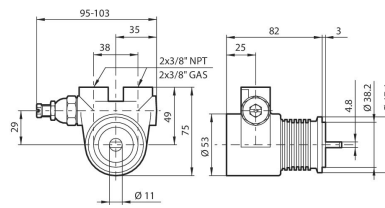
Pumpstorlek	Tryck			
	Bar			
	2	6	10	14
PO 070	180 W	180 W	180 W	180 W
PO 100	180 W	180 W	180 W	180 W
PO 1500	180 W	180 W	180 W	240 W
PO 200	180 W	180 W	180 W	240 W
PO 2500	180 W	180 W	180 W	240 W
PO 300	180 W	180 W	240 W	370 W
PO 3500	180 W	180 W	240 W	370 W
PO 400	180 W	180 W	240 W	370 W

Mått

PO-serien med filter

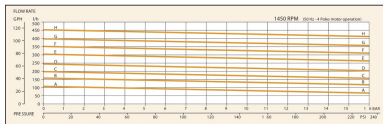


PO-serien utan filter



Flödesdiagram

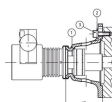

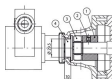
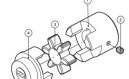
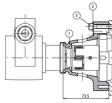
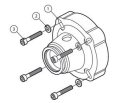
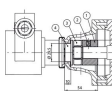
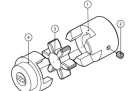
PO-serien 1450 rpm



Beställningsnummer

Art nr	Material Hus	Material Tätning	Bypass	Flöde 2 bar (l/h)	Flöde 7 bar (l/h)	Flöde 14 bar (l/h)	Kurva	Options
PO070	Mässing	Nitril	Nej	100	89	70	A-A	Tätning av Viton (/M) eller EPDM (/E) Inbyggt 70 mesh filter (/X)
PO071	Mässing	Nitril	Ja	100	89	70	A-A	Tätning av Viton (/M) eller EPDM (/E) Inbyggt 70 mesh filter (/X)
PO100	Mässing	Nitril	Nej	150	139	120	B-B	Tätning av Viton (/M) eller EPDM (/E) Inbyggt 70 mesh filter (/X)
PO101	Mässing	Nitril	Ja	150	139	120	B-B	Tätning av Viton (/M) eller EPDM (/E) Inbyggt 70 mesh filter (/X)
PO1500	Mässing	Nitril	Nej	190	179	160	C-C	Tätning av Viton (/M) eller EPDM (/E) Inbyggt 70 mesh filter (/X)
PO1501	Mässing	Nitril	Ja	190	179	160	C-C	Tätning av Viton (/M) eller EPDM (/E) Inbyggt 70 mesh filter (/X)
PO200	Mässing	Nitril	Nej	236	225	206	D-D	Tätning av Viton (/M) eller EPDM (/E) Inbyggt 70 mesh filter (/X)
PO201	Mässing	Nitril	Ja	236	225	206	D-D	Tätning av Viton (/M) eller EPDM (/E) Inbyggt 70 mesh filter (/X)
PO2500	Mässing	Nitril	Nej	295	284	265	E-E	Tätning av Viton (/M) eller EPDM (/E) Inbyggt 70 mesh filter (/X)
PO2501	Mässing	Nitril	Ja	295	284	265	E-E	Tätning av Viton (/M) eller EPDM (/E) Inbyggt 70 mesh filter (/X)
PO300	Mässing	Nitril	Nej	345	334	315	F-F	Tätning av Viton (/M) eller EPDM (/E) Inbyggt 70 mesh filter (/X)
PO301	Mässing	Nitril	Ja	345	334	315	F-F	Tätning av Viton (/M) eller EPDM (/E) Inbyggt 70 mesh filter (/X)
PO3500	Mässing	Nitril	Nej	390	379	360	G-G	Tätning av Viton (/M) eller EPDM (/E) Inbyggt 70 mesh filter (/X)
PO3501	Mässing	Nitril	Ja	390	379	360	G-G	Tätning av Viton (/M) eller EPDM (/E) Inbyggt 70 mesh filter (/X)
PO400	Mässing	Nitril	Nej	445	434	415	H-H	Tätning av Viton (/M) eller EPDM (/E) Inbyggt 70 mesh filter (/X)
PO401	Mässing	Nitril	Ja	445	434	415	H-H	Tätning av Viton (/M) eller EPDM (/E) Inbyggt 70 mesh filter (/X)

Koppling och adapter för montage av motor

Art nr	Beskrivning	Består av		
22361	Adapter för motorstl IEC71 B14	Pos 1 - Adapter 1 st Pos 2 - Brickor 4 st Pos 3 - Skruvar 4 st		M71 - B14 (22361) 
22350	Koppling för motorstl IEC71 B14	Pos 1 - Kopplingshalva motor Pos 2 - Gummielement Pos 3 - Kopplingshalva pump		M80 - B14 (28035) 
28036	Adapter för motorstl IEC80 B14	Pos 1 - Adapter 1 st Pos 2 - Brickor 4 st Pos 3 - Skruvar 4 st		M80 - B14 (28036) 
28035	Koppling för motorstl IEC80 B14	Pos 1 - Kopplingshalva motor Pos 2 - Gummielement Pos 3 - Kopplingshalva pump		M80 - B14 (28035) 

Reservdelar

Reservdelar offereras på begäran. Vänligen kontakta Telfa.

CAD

CAD-ritningar

Beställningsnummer	Beskrivning	Filformat
--------------------	-------------	-----------

Download

Manualer

Beskrivning	Filformat	
Manual för serie PO/PA-serien	PDF	Hämta
